

СРЕДСТВА ИНДИВИДУАЛЬНОЙ МОБИЛЬНОСТИ

Это устройства, имеющие одно или несколько колес,
предназначенные для передвижения человека
посредством использования двигателя
или нескольких двигателей,
или мускульной энергии человека.

Виды средств индивидуальной мобильности (СИМ)



самокат/
электрический
самокат



гироскутер



моноколесо



сигвей



скейтборд/
электрический
скейтборд



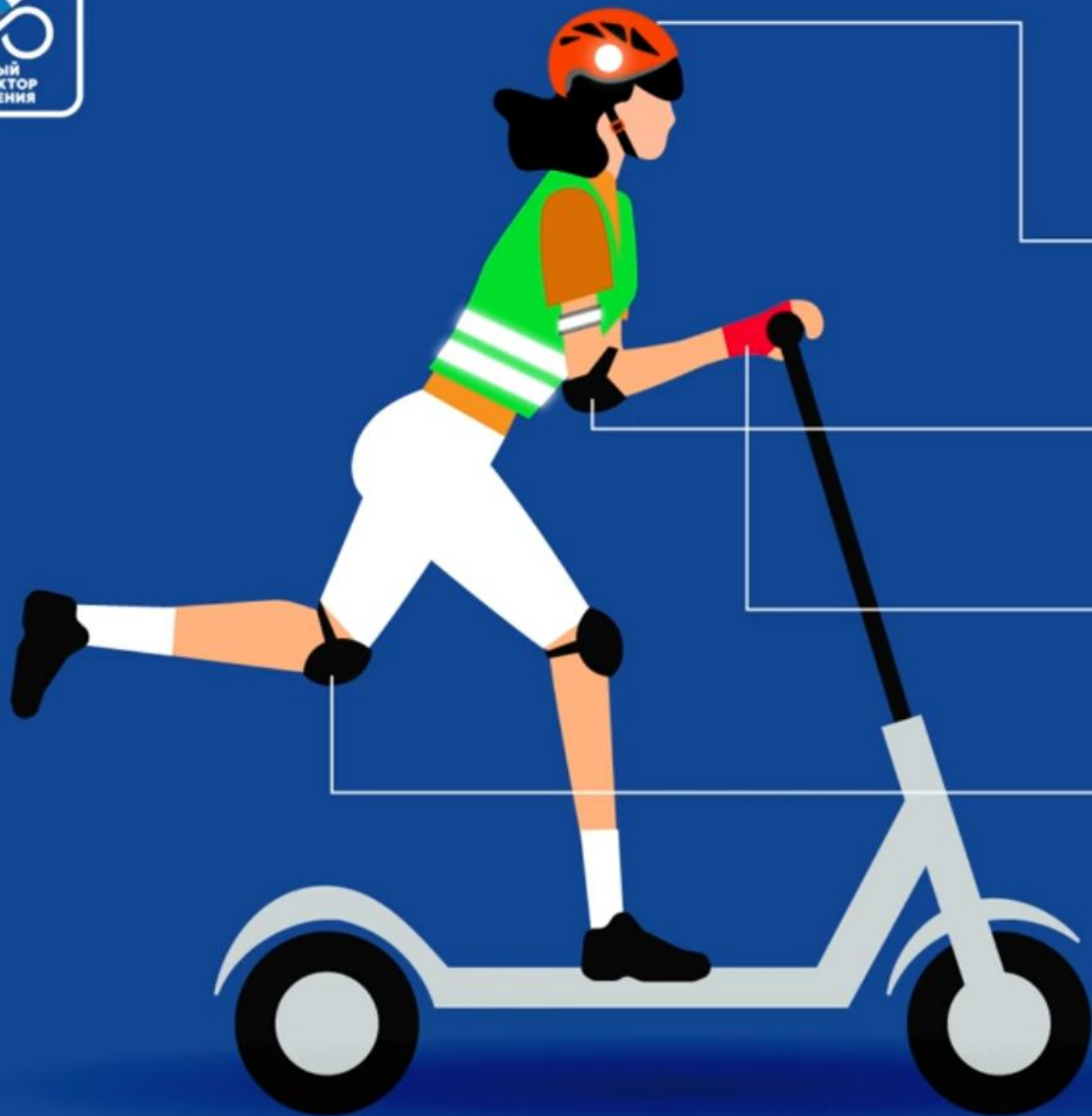
роликовые
коньки

ЭЛЕКТРИЧЕСКИЕ ВИДЫ СИМ



Лица, использующие для передвижения средства индивидуальной мобильности мощностью двигателя менее 0,25 киловатт, приравниваются к пешеходам





велослел

налокотники

перчатки

наколенники



Световозвращающие элементы



повязка



наклейка



брелок



жилет





При использовании средств индивидуальной мобильности важно



прочитать инструкцию к электрическим видам средств индивидуальной мобильности



не передвигаться на неисправном средстве



не надевать капюшон и наушники во время поездки



переходить проезжую часть дороги по пешеходным переходам, спешившись



быть предельно внимательным





Где можно передвигаться, используя средства индивидуальной мобильности, детям в возрасте до 7 лет



тротуар



пешеходная дорожка



пешеходная зона



велопешеходная дорожка,
на стороне для движения
пешеходов



Где можно передвигаться, используя средства индивидуальной мобильности, детям в возрасте от 7 до 14 лет



тротуар



велопешеходная дорожка



пешеходная зона



велосипедная дорожка



Где можно передвигаться, используя средства индивидуальной мобильности, детям старше 14 лет



- ☒ тротуар
- ☒ велопешеходная дорожка
- ☒ пешеходная зона
- ☒ велосипедная полоса
- ☒ проезжая часть велосипедных зон и полоса для велосипедистов
- ☒ обочина
- ☒ правый край проезжей части дорог, на которых разрешено движение транспортных средств со скоростью не более 60 км/ч и разрешено движение велосипедов





Выезд на проезжую часть запрещен:



Самокат



Роликовые
коньки



Скейтборд



Гироскутер



Моноколесо



8.27

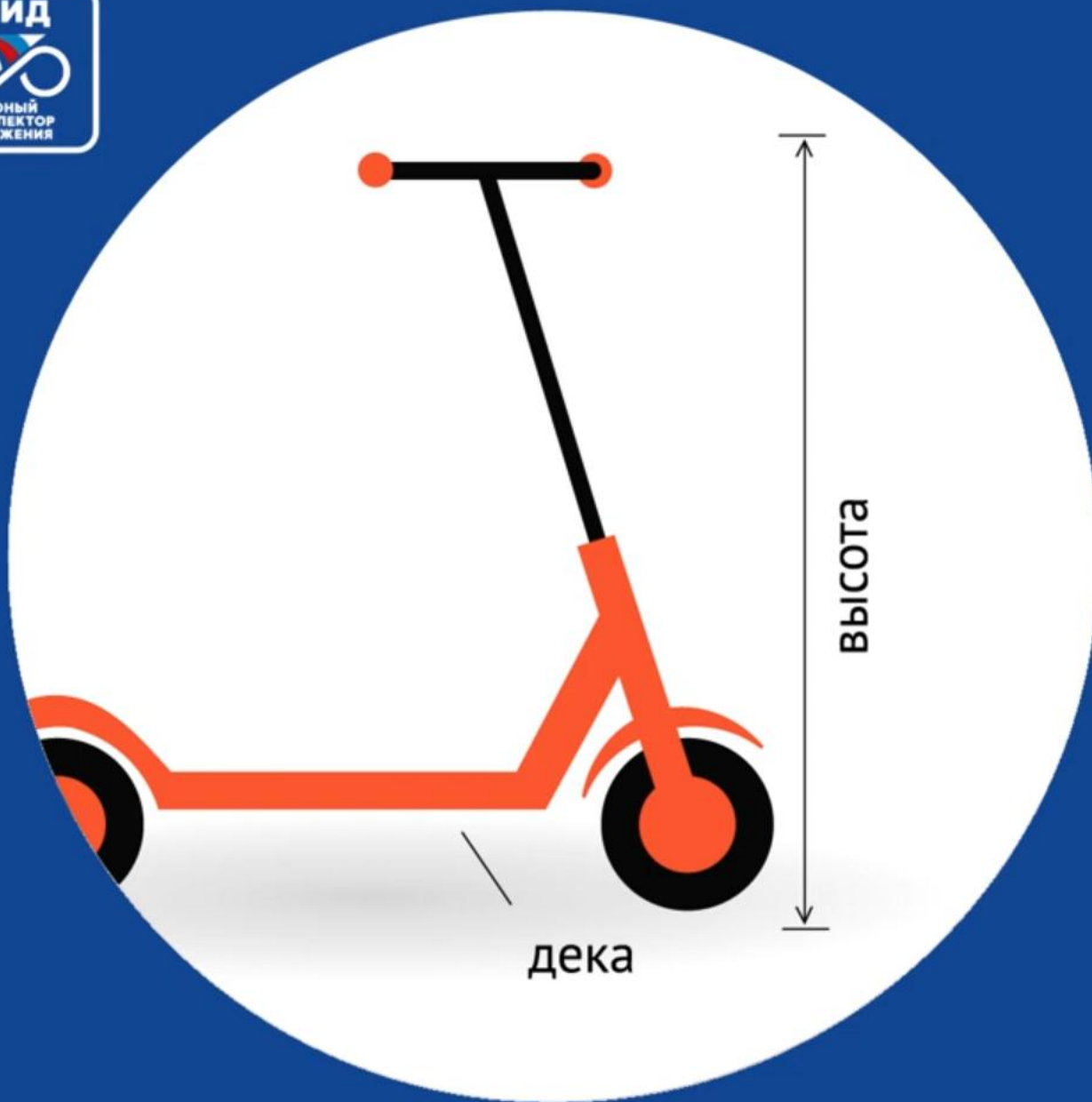


8.28



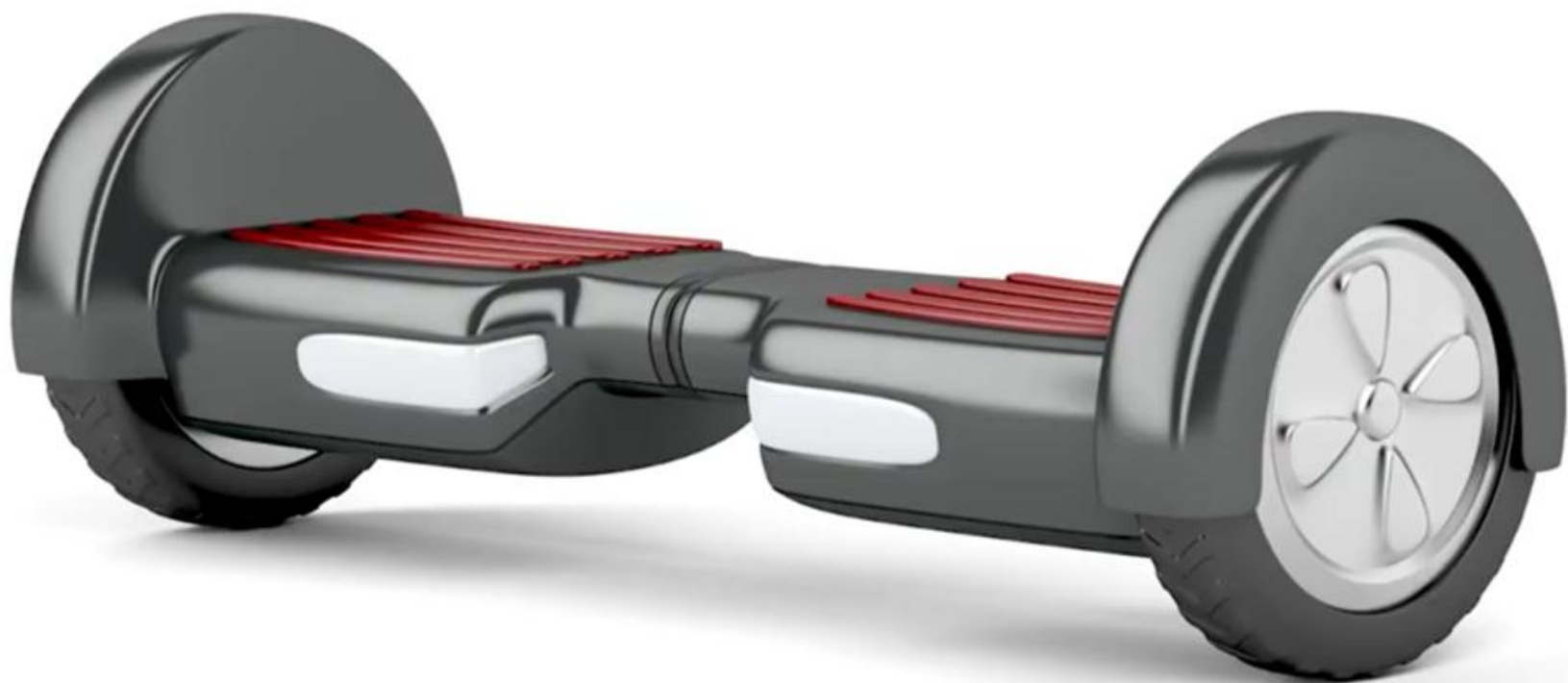
3.35





Дека самоката имеет вид и форму платформы, непосредственно на нее ставятся ноги

Оптимальная высота руля — чуть выше поясицы. Если расположить рукоятку ниже, быстро устанет спина. Если выше, самокатом будет трудно управлять.

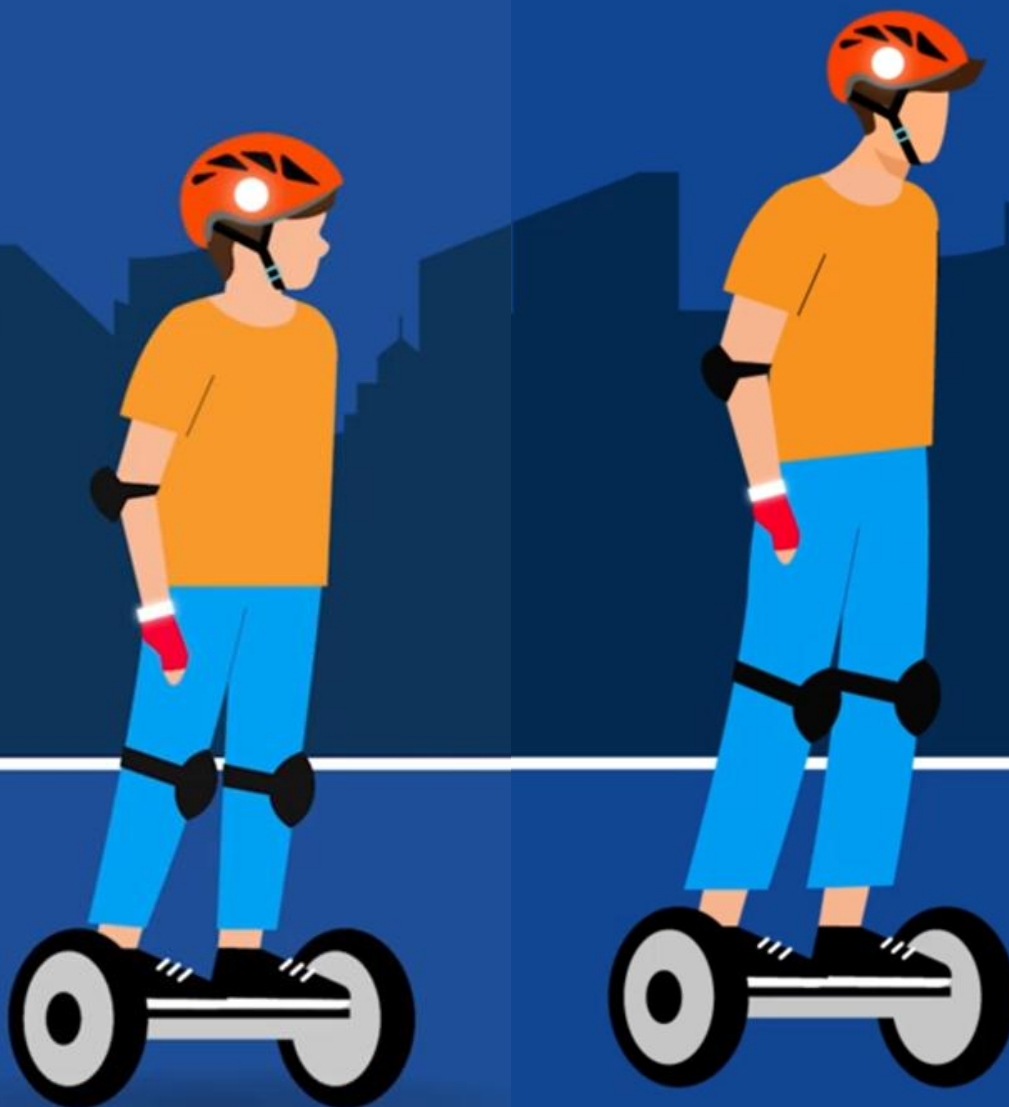




6,5
ДЮЙМОВ

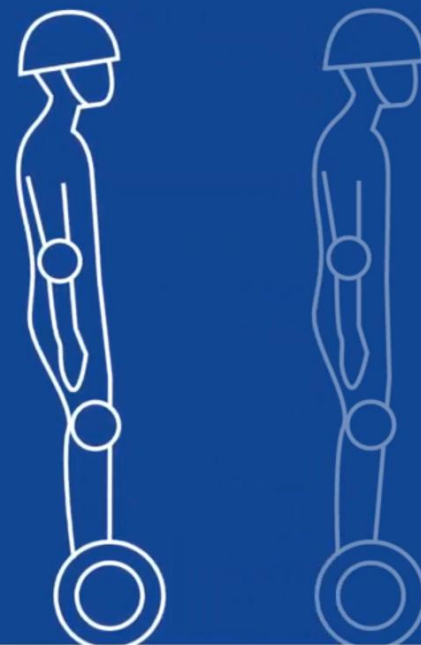


8
ДЮЙМОВ



10
ДЮЙМОВ









Самые частые травмы:

- ☒ ушибы, переломы
- ☒ растяжения, разрывы связок конечностей
- ☒ сотрясение мозга, травмы головы
- ☒ травмы позвоночника
- ☒ гематомы
- ☒ вывихи суставов
- ☒ повреждения коленных суставов
- ☒ вышибание коленной чашечки



При передвижении на средствах индивидуальной мобильности
БУДЬТЕ ВНИМАТЕЛЬНЫ И ОСТОРОЖНЫ!
СОБЛЮДАЙТЕ ПДД!!!

